

Roadbook – Parcours

La trace du parcours est disponible en téléchargement .gpx [pour vos applications préférées sur smartphone ou pour votre gps](#). Le balisage entre les spéciales est réalisé par des panneaux. Nous n'utilisons cette année par de marquage au sol.



Liaison 1


9.4 km


592 m D+

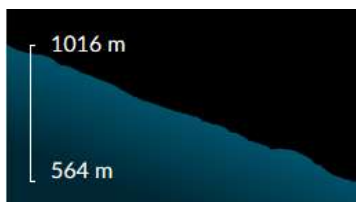

65 min


Carte

Stage 1 : Les Cendres

Chemin de crête jurassienne typique avec ce qu'il faut de racines, de cailloux et de sections plus roulantes. Au **2/3 de la spéciale, un passage technique en sortie d'une épingle** à gauche vous amène à croiser un chemin blanc. Il faudra remonter en face en **gravissant 2-3 grosses marches, vélo à l'épaule**. La fin de la spéciale se poursuit sur la crête, avec un passage un peu plus trialisant après le croisement avec la route.

Technique : 3 / 5 Physique : 3 / 5




21
m


471
m


2.6
km



Liaison 2



9.9 km



374 m D+



55 min

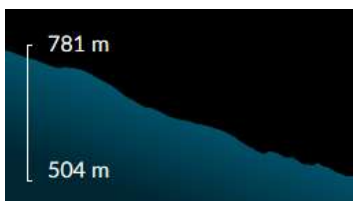


Carte

Stage 2 : La Béchatte

Dextérité est de mise pour dompter cette « jeune fille » (Béchatte en patois jurassien), surtout si le terrain est mouillé !! De la pente, des racines, des cailloux, des épingles et de courtes mais intenses relances : un vrai condensé de single jurassien !

Technique : 4 / 5 Physique : 3 / 5



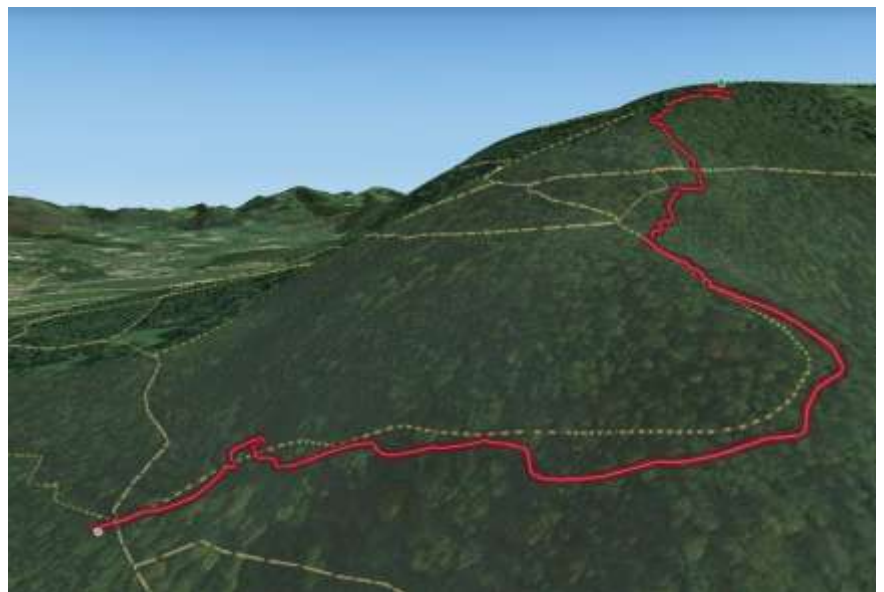
20
m



297
m



1.5
km



Liaison 3a



6.9 km



342 m D+



45 min



Carte

Pause Ravitaillement 30 – 45 minutes

Liaison 3b



1.8 km



109 m D+



15 min

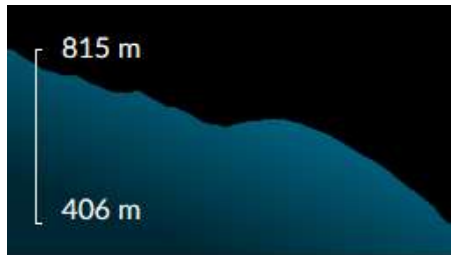


Carte

Stage 3 : Roc de Courroux / Béri-Béri

Cette spéciale est ludique à souhait dans sa première partie, avec quelques passages techniques dans les racines. Grosse relance après le virage serré à droite : **faudra tout donner sur les 400 mètres de plat et de montée** pour arriver à la crête suivante ! On repart pour une section rapide dans la terre et au milieu du houx, avant de changer de terrain pour une portion beaucoup plus rocailleuse qui risque de fatiguer les bras et les freins dans la fin de cette longue spéciale.

Technique : 3 / 5 Physique : 5 / 5



↗
52
m

↘
460
m

▬
3.2
km



Liaison 4



13.1 km



635 m D+



85 min

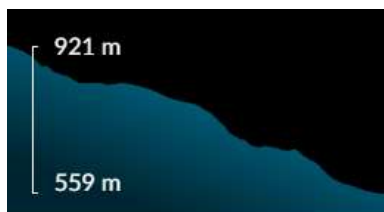


Carte

Stage 4 : Le Chaud Show Cho

On va pas décrire toute les difficultés de cette spéciale emblématique de l'EquinoXX Enduro Bike, mais en bref c'est sinueux (souvent), rocailleux (parfois), pentu (régulièrement), physique (2 fois) mais c'est surtout très grisant !

Technique : 5 / 5 Physique : 4 / 5



↗
31
m

↘
393
m

▬
2.2
km



Liaison 5



2.4 km



199 m D+



25 min

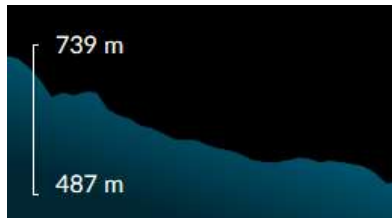


Carte

Stage 5 : Le Bezou

Faudra avoir su gérer son effort tout au long de la journée avant d'attaquer cette dernière spéciale qui s'annonce physique. Après le court portage, on attaque cette dernière spéciale sur la crête avant de plonger dans la pente sur le versant nord, s'ensuit un passage technique : **franchissement et épingles très serrées...** Une traversée en léger devers, un drop et voilà la première partie avalée. Après un passage rapide sur la route, la spéciale reprend un singletrail bourré de racines : à **négoier à haute vitesse, pour autant que tu appuies fort sur les pédales...**

Technique : 4 / 5 Physique : 4 / 5



29
m



280
m



3.5
km



Liaison 6



3 km



0 m D+



10 min



Carte

